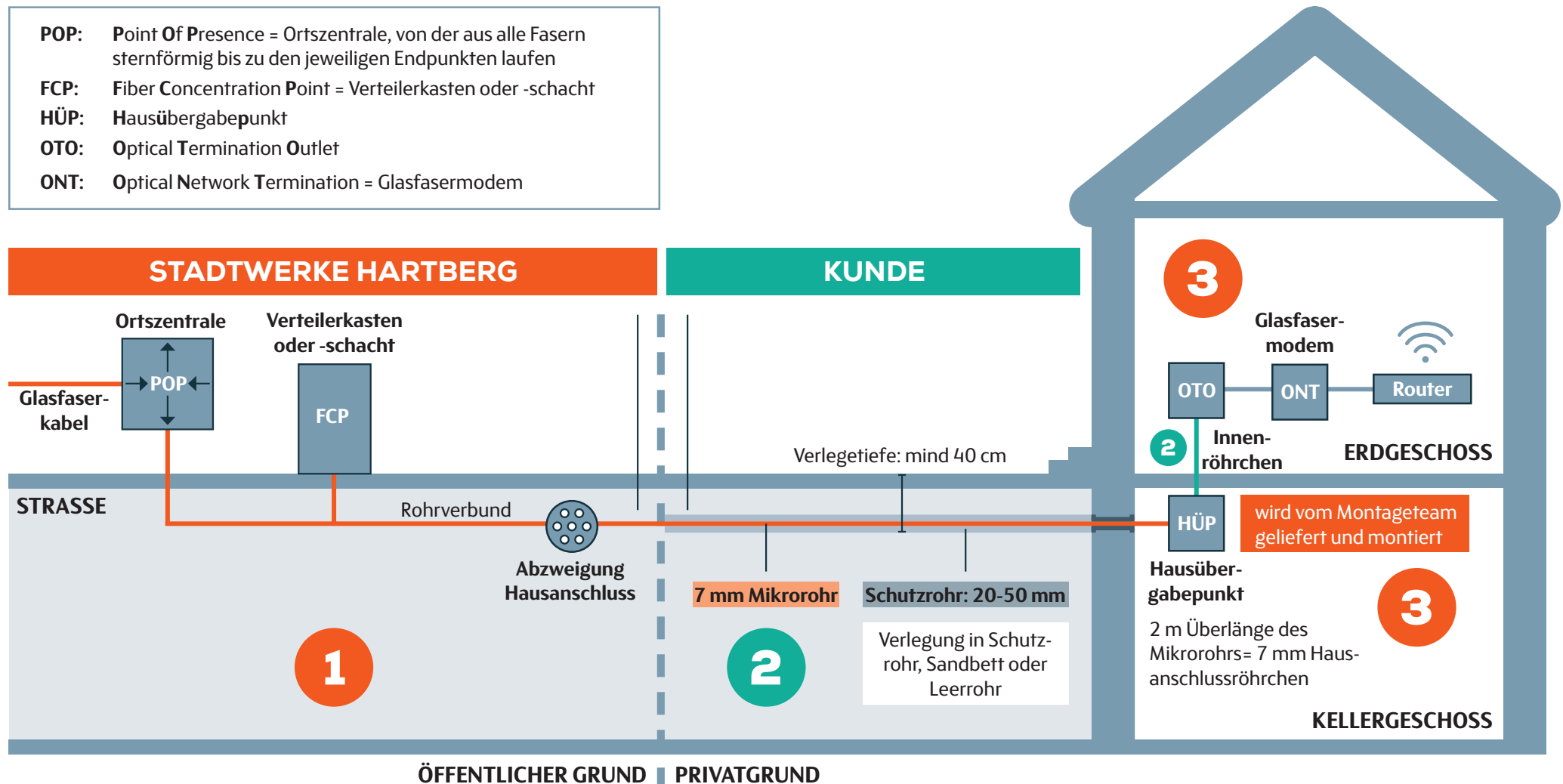


# DIE INSTALLATION IHRES HAUSANSCHLUSSES

- POP:** Point Of Presence = Ortszentrale, von der aus alle Fasern sternförmig bis zu den jeweiligen Endpunkten laufen
- FCP:** Fiber Concentration Point = Verteilerkasten oder -schacht
- HÜP:** Hausübergabepunkt
- OTO:** Optical Termination Outlet
- ONT:** Optical Network Termination = Glasfasermodem



# DIE 3 SCHRITTE ZU IHREM ANSCHLUSS

STADTWERKE HARTBERG

KUNDE

## 1 Leerrohr bis zur Grundstücksgrenze

Das Mikrorohr wird – unabhängig davon, ob Sie einen Glasfaser-Anschluss bestellt haben – an Ihrer Grundstücksgrenze abgelegt. Der genaue Punkt an der Grundstücksgrenze wird bei einer Begehung im Vorfeld zusammen mit Ihnen vereinbart. (Sollten Sie kein Leerrohr wollen, lassen Sie uns das bitte wissen.)

## 2 Verlegung des Leerrohres ins Gebäude

Bitte legen Sie das Rohr auf Ihrem Grundstück bis zu dem Punkt, an dem später der Hausübergabepunkt (HÜP) im Haus montiert werden soll. Dabei sollte das Rohr mindestens 40 cm tief verlegt werden. Sie können es entweder in einem Schutzrohr, einem Sandbett oder einem bereits vorhandenen Leerrohr verlegen.

Auf der Innenseite des Hauses lassen Sie bitte mindestens 2 m Überlänge des Mikrorohrs und verschließen es dann entweder mit den Endkappen oder wasserdichtem Klebeband. Das Mikrorohr darf auf keinen Fall geknickt werden, da sonst der spätere Einblasvorgang nicht mehr durchgeführt werden kann! Die Mauerdurchführung muss ordnungsgemäß abgedichtet werden, um ein Eindringen von Wasser ins Gebäude zu verhindern.

Das von MAGENTA versendete Innenröhrchen (5mm, weiß) verlegen Sie laut Installationsanleitung vom HÜP bis zum Standort, an welchem später der Router stehen soll. Bedenken Sie dabei, dass an diesem Standort 2 Steckdosen (230 V) notwendig sind. Lassen Sie an beiden Enden des Röhrchens mind. 50 cm Überlänge.

## 3 Einblasen der Glasfaser und Inbetriebnahme

Nachdem Sie uns per E-Mail oder Telefon ([lwl@stadtwerke-hartberg.at](mailto:lwl@stadtwerke-hartberg.at) oder 0676 840 130 397) über die Fertigstellung der verlegten Rohre informiert haben, werden Sie von unserer Partnerfirma MCI Faserpower direkt für einen Montagetermin kontaktiert. Diese erledigen sämtliche Arbeiten, vom Einblasen der Glasfaser bis zur fertigen Inbetriebnahme (sofern Sie bereits einen Internet-Tarif gewählt haben).